



Foto: N. Kazakov

## Das Bauvorhaben:

Der 1980 fertiggestellte Gotthard-Straßentunnel ist in die Jahre gekommen und benötigt eine umfassende Sanierung. Um die wichtige NORD - SÜD Verkehrsverbindung durch die Schweizer Alpen während der Renovierungsarbeiten aufrechtzuerhalten, errichtet das Bundesamt für Straßen (ASTRA) eine zweite Tunnelröhre, die voraussichtlich ab 2030 genutzt werden kann. Nach der Fertigstellung der neuen Röhre wird die erste (alte) Tunnelröhre instandgesetzt. Ab 2033 sollen dann beide Röhren für den Verkehr zur Verfügung stehen. Voraussetzung für den Ausbau war unter anderem die Verlegung der Zugänge des Flucht- und Rettungstollens.

## Technische Daten:

- ▮ Baubeginn: Frühling 2021
- ▮ Inbetriebnahme: voraussichtlich 2030
- ▮ Bauunternehmung: Bundesamt für Straßen ASTRA

## Produktspezifische Anforderungen Türen:



Feuerschutzklassen EI2-30  
| EI2-90, T30 | T90



Windlast/Druckbelastung  
1,1 kPa



Rauchschutz EN 1634-3

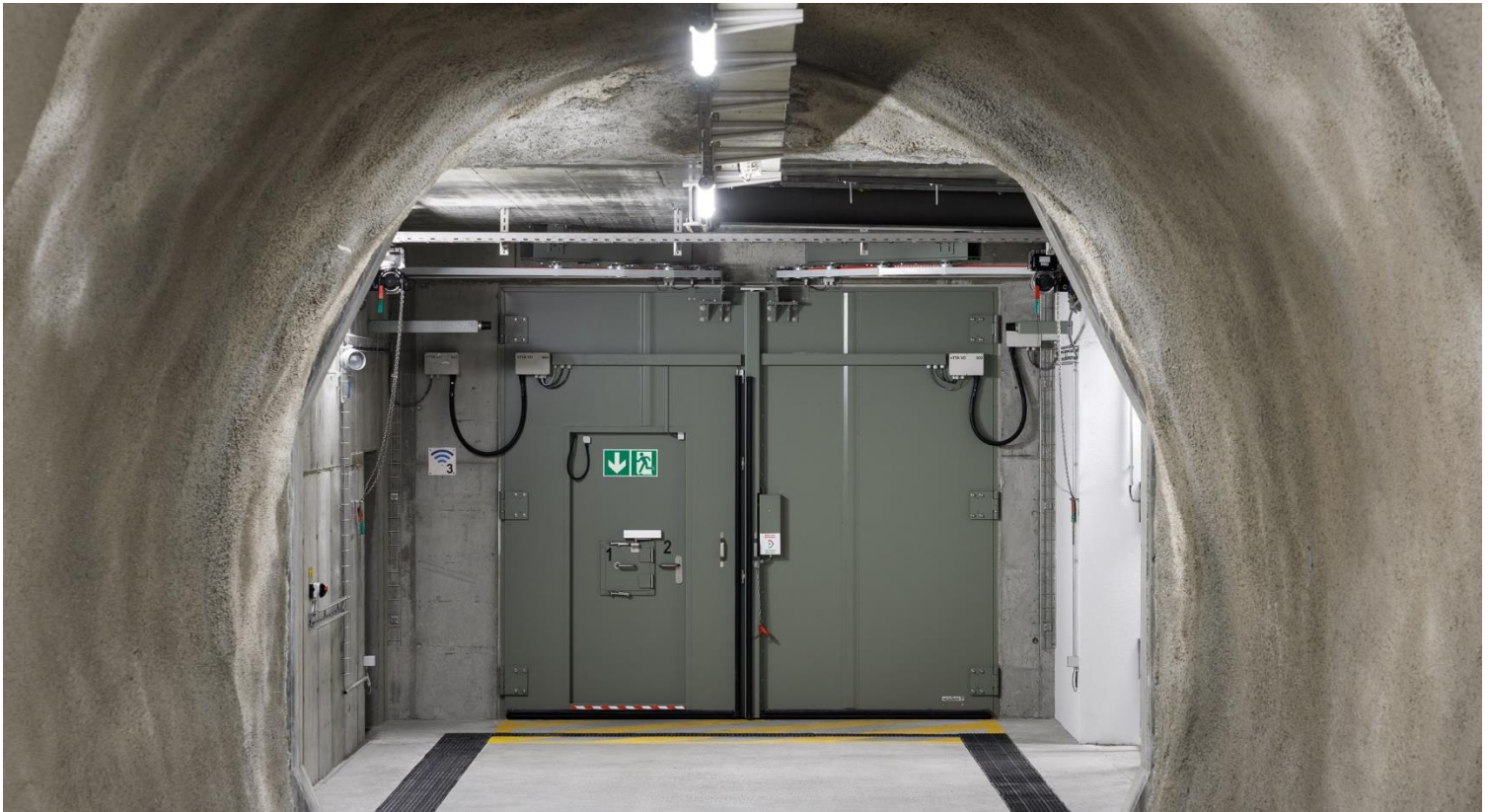


Foto: N. Kazakov

## Hodapp Tunnel Drehtor (HTD-2) mit integrierter Schlupftür:

Die Hodapp Tunnel Drehtore (HTD-2) werden als Schleusentore im Zugangsbereich des unter Überdruck stehenden Flucht- und Rettungstollens eingesetzt. Im Brandfall muss das Tor in der Lage sein, den äußeren Einflüssen wie Hitze und Rauch standzuhalten, um eine Ausbreitung des Brandes zu verhindern. In Notfällen müssen die Tore schnell und einfach geöffnet werden können, sodass eine rasche Evakuierung erfolgen kann.

Die integrierte Schlupftür lässt sich unter Einhaltung des erforderlichen Druckausgleichs über die Druckausgleichsklappe im Ernstfall einfach öffnen und dient im Tagesbetrieb dem Personendurchgang. Bei Gefahrensituationen können Personen entlang der gekennzeichneten Fluchtwege die Tunnelröhre durch Feuerschutz-Schiebetüren in den Flucht- und Rettungswegtunnel verlassen, um in geordnetem Ablauf über die Schleuse evakuiert zu werden.

### Technische Daten:

- ✔ Produktmaterial: Edelstahl
- ✔ Ein- und zweiflügelig
- ✔ Lackierung nach RAL
- ✔ EI-30, +/- 1100 Pa Druckbelastung, TS 123mm
- ✔ Mit Personentür inkl. Druckausgleichsklappe
- ✔ Vollautomatisierte Antriebstechnik inkl. Schleusenfunktion





Foto: N. Kazakov

## **Hodapp Tunnel Drehtor (HTD-1) mit integrierter Schlupftür:**

Diese Hodapp Tunnel Drehtore zeigen den Zugang zum Rettungsstollen auf der Nordseite des Gotthard-Straßentunnels. Links zu sehen ist das 1-flügelige vollautomatisierte Schleusenzugangstor mit Personentür. Auf der rechten Seite ist das 1-flügelige Zugangstor in die Betriebszentrale (ohne Antriebstechnik). Beide Personentüren sind mit einem Zutrittskontrollsystem ausgestattet. Besonders hervorzuheben ist die Einbindung in die Fassade, so dass man hier gewiss von einer optimalen architektonischen Einbindung sprechen kann.

## **Technische Daten:**

- ✔ Produktmaterial: Edelstahl
- ✔ Ein- und zweiflügelig
- ✔ Lackierung nach RAL
- ✔ Mit Personentür inkl. Druckausgleichsklappe
- ✔ Vollautomatisierte Antriebstechnik inkl. Schleusenfunktion.
- ✔ +/- 1100 Pa Druckbelastung, TS 123mm



Foto: N. Kazakov

## Hodapp Stahl (HoSta) Multifunktionstür:

Die Stahltür, die alles kann. Unsere Multifunktionstüren aus verzinktem Stahl oder Edelstahl sind für nahezu alle Einsatzbedingungen im Innen- oder Außenbereich geeignet. Hochwertige Materialien und eine sorgfältige Herstellung garantieren ein qualitativ hochwertiges Produkt. Eine breite Auswahl an Standardkomponenten und ein großes Sortiment an Sonder- und Zubehörteilen sorgen für entsprechende Flexibilität und eine hohe Konfigurierbarkeit. Zahlreiche Bauteile, wie z. B. Bänder, Lüftungsgitter sowie Dichtungsprofile wurden neu entwickelt, um die besten Eigenschaften zu garantieren. Um unseren Produkten die nötige Ästhetik zu verleihen, verfügt das HoSta-Türsystem über eine durchgängige Türblattstärke von 69 mm bzw. 106 mm sowie eine breite Palette an RAL-Farbtönen.

- ✔ Produktmaterial: Edelstahl oder Stahl
- ✔ Einseitig öffnende Drehflügeltür
- ✔ Türblattdicke: 69 mm
- ✔ Bleckdicke: 1,5 mm
- ✔ Verzinkt und grundiert





## Seit 3 Generationen auf Erfolgskurs:

Die Hodapp GmbH & Co. KG hat sich in den letzten 75 Jahren einen Namen als anerkannter Spezialist in der Fertigung von Stahltüren und -toren aller Art gemacht.

Zum Portfolio zählen neben Dreh-, falt-, Schiebe- und Hubtoren, auch Sonderkonstruktionen, die auf individuelle Kundenwünsche eingehen. Durch die hauseigene Planung und Konstruktion sind wir in der Lage maßgeschneiderte Einzelanfertigung anzubieten, die auch schwierigste Einbausituationen, wie zum Beispiel bei Abschlüssen von Förderanlagen meistern.

Jedes Produkt von Hodapp für sich ist ein Spezialist, der allen vorgeschriebenen Sicherheitsanforderungen standhält. Neben dem Feuerschutz können unsere Türen gegen Rauch, Druckwellen, Einbruch, Strahlen und vielen weiteren Gefahren schützen. Das müssen sie in zahlreichen Funktionstest vorab unter Beweis stellen und alle nötigen bauaufsichtlichen Zulassungen und Prüfzeugnisse erhalten bevor sie von unseren Monteuren eingebaut werden.

Wir setzen dabei, wie auch in unserer Fertigung in Achern, höchste Qualitätsstandards an unsere Produkte und Mitarbeiter. Nur so sind wir in der Lage auch Großprojekte, wie im Tunnel- und Kraftwerksbau zu realisieren. Mit diesem Anspruch wuchs so ein Unternehmen heran, das heute auf einer Produktionsfläche von 18.500 Quadratmetern 220 Mitarbeiter beschäftigt. Alle mit dem Ziel, bei jedem Projekt noch ein bisschen besser zu werden.

